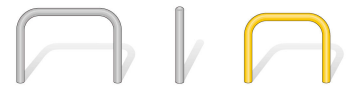
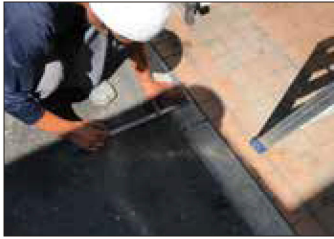


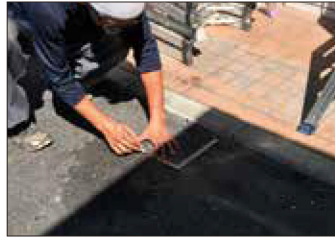
ステンバリカー・鉄バリカー 施工方法



1 埋設場所測定



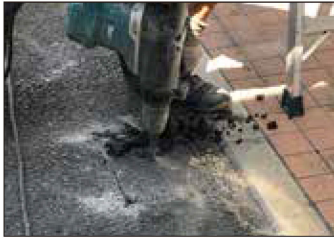
2 埋設位置 四角形決め



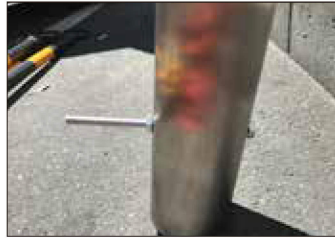
3 床掘り(電動コンクリートカッター)



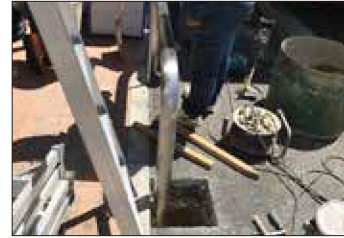
4 床掘り(電動ドリル)



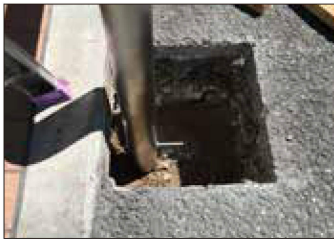
5 アンカーボルト組立



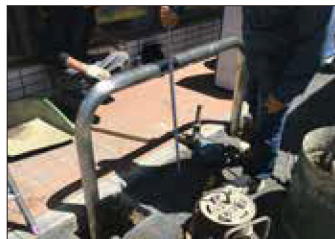
6 本体設置 ※商標シールの位置を確認



7 本体設置(穴内部)



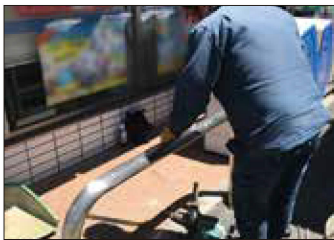
8 高さ確認



9 垂直確認



10 水平確認



11 養生 ※モルタルが固まるまで



12 モルタル埋設



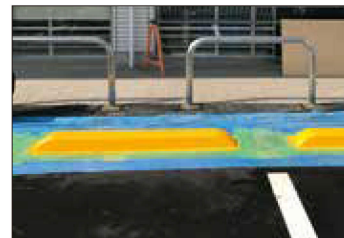
13 クリーニング 養生



14 アスファルト舗装



15 設置完了



開店まで美しい状態を保つ為に

梱包材を外さずに、施工してください。

右図の様に梱包材をすべて外さずに施工することにより、開店までもらい錆やキズなどを防ぐことができます。

※上記「施工方法」の写真は、梱包材を外して施工した際のもので、開店前は外さずに施工することをおすすめします。

【施工前・後】



【施工中】



本製品は、輸送時、キズなどから守るためにミラーマットを巻きその上からエアバック（プチプチ梱包材）を巻いてテープで固定してあります。

施工位置に穴を開け固定する際、両側の固定部の梱包材を約400mmまくり上げ、上の直線部は水平を出すためにコーナー部まで梱包材を開き下げておき、固定された後、梱包材をまた掛け戻します。